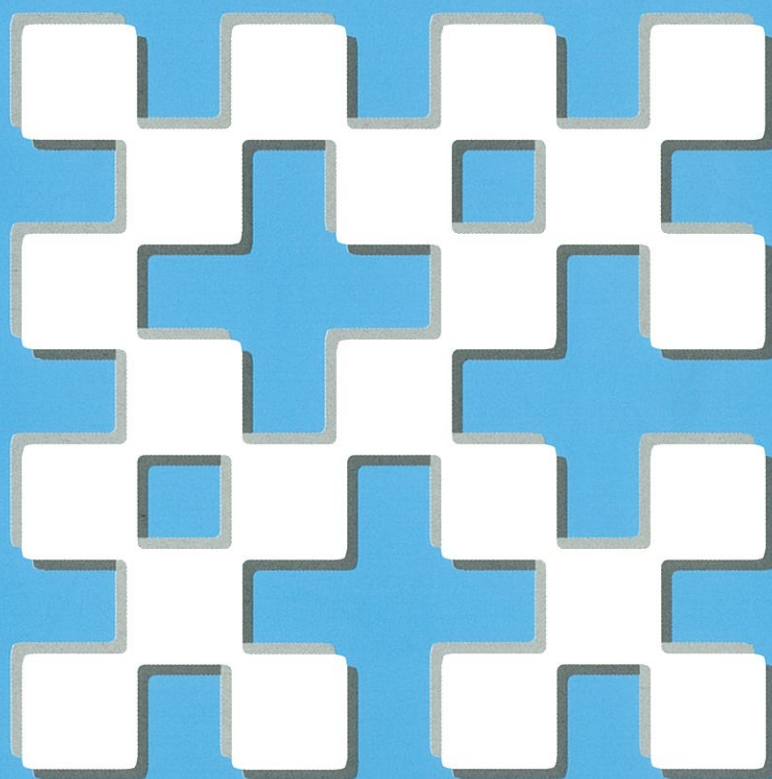


住宅の平成25年省エネルギー 基準の解説



一般財団法人 建築環境・省エネルギー機構

付録2 材料種別の熱伝導率

熱貫流率等の計算に用いる材料の熱伝導率は、以下のいずれかによる値を用いる。

- ① 当該建材等の JIS に熱物性値の定めがある材料で、JIS 表示品又はそれと同等以上の性能を有していると確認されたものについては、JIS の性能値を用いる。
- ② JIS A1420 により求めた熱伝導率。
- ③ 下表で定める熱伝導率。

表 A.1 材料種別の熱物性値

分類	建材名称	熱伝導率 λ (W/(m·K))
金属	鋼	55
	アルミニウム	210
	銅	370
	ステンレス鋼	15
岩石、土壌	岩石	3.1
	土壌	1.0
コンクリート 系材料	コンクリート	1.6
	軽量コンクリート (軽量1種)	0.80
	軽量コンクリート (軽量2種)	0.50
	コンクリートブロック (重量)	1.1
	コンクリートブロック (軽量)	0.53
	セメント・モルタル	1.5
	押出成形セメント板	0.40
非木質系壁 材・下地材	せっこうプラスタ	0.60
	漆喰	0.74
	土壁	0.69
	ガラス	1.0
	アクリルガラス	0.2
	タイル	1.3
	れんが	0.64
	ロックウール化粧吸音板	0.06
	火山性ガラス質複層板	0.13
	窯業系サイディング	0.35
木質系壁材・下 地材	天然木材	0.12
	合板	0.16

	木毛セメント板		0.13
	木片セメント板		0.15
	ハードファイバーボード (ハードボード)		0.17
	ミディアムデンシティファイバーボード (MDF)		0.12
床材	ビニル系床材		0.19
	FRP		0.26
	アスファルト類		0.11
	畳		0.08
断熱材等	吹込み用グラスウール	13K、18K	0.052
		30K、35K	0.040
	吹付けロックウール		0.064
	吹込み用ロックウール断熱材	25K	0.047
		65K	0.039
	吹込み用セルローズファイバ	25K	0.040
		45K、55K	0.040

表 A.1 で定める建材以外において、JIS で熱物性値の定めのある一般的な建材について熱物性値を下表に記す。使用する建材が JIS 表示品であることが確認できた場合、表に定める熱物性値を用いることができる。

表 A.2 JIS で定める建材の熱物性値

分類	種類	熱伝導率 λ (W/(m·K))	
コンクリート 系材料	軽量気泡コンクリートパネル (ALC パネル)	0.19	
非木質系壁 材・下地材	せっこうボード	GB-R、GB-D、GB-L、GB-NC	0.22
		GB-S、GB-F	0.24
		GB-R-H、GB-S-H、GB-D-H	0.36
	0.8 ケイ酸カルシウム板		0.18
	1.0 ケイ酸カルシウム板		0.24
木質系壁材・下 地材	タタミボード	0.056	
	A 級インシュレーションボード	0.058	
	シーキングボード	0.067	
	パーティクルボード	0.16	
床材	稲わら畳床	0.07	
	建材畳床 (K、N 型、II 型、III 型)	0.05	